

EUGÈNE PERMA

PROFESSIONNEL | PARIS



Summer Trend 2026

SHORT COPPER BOB

Krok za krokem

Krok 1 – Zvýrazněná balayage

Zaměřte se především na přední část temenní zóny.

Použijte: **Solaris Poudre 7 + Oxycrem 20 Vol.**

Poměr míchání: 1 + 1,5

Krok 2 – Oplach a neutralizace

Jakmile dosáhnete světle žlutého podkladu, vlasy důkladně opláchněte.

Poté aplikujte **Solaris Lait Neutralisant**, který pomáhá vyrovnat pH vlasu a regulovat poréznost vlasového vlákna.

Krok 3 – Kreativní tónování

Na vlhké, ručníkem vysušené a perfektně rozčesané vlasy aplikujte následující směs:

Délky a konečky — milkshake receptura:

20 g **Toners Solaris T*42**

40 g **Oxycrem 5 Vol.**

20 g **Solaris Maska pro jemné vlasy**

Poměr míchání: 1 + 2 + 1

Doba působení: 15 minut

Poté vlasy důkladně opláchněte a umyjte pomocí **Solaris Lait Neutralisant**.

Výsledek

Barva vytvořená tonerem **Solaris T*42** přináší jemný měděný odstín se subtilními odlesky. Výsledek působí teple, sofistikovaně a zároveň velmi přirozeně.

Předem zesvětlené partie pomocí balayage vytvářejí světlejší základ, díky kterému může naplno vyniknout irizující charakter odstínu **Toners Solaris T*42**. Barva tak získává jemnější a propracovanější odlesky — včetně lehkého růžového efektu kolem obličeje, který celému looku dodává svěžest a moderní výraz.

Výsledkem je zářivá, živá barva plná hloubky a plasticity — přesně v duchu aktuálních trendů.

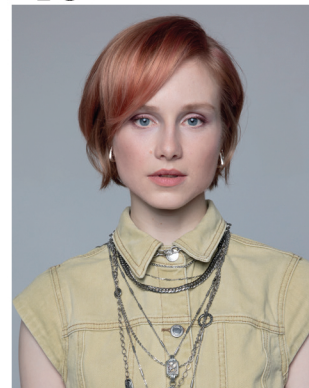


Naskenujte
QR kód
a objevte tutorial

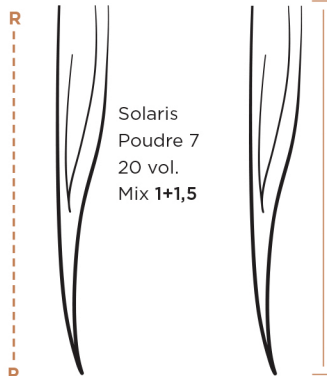
Před



Po



Kreativní barva



Solaris
Poudre 7
20 vol.
Mix 1+1,5

TONERS SOLARIS

Milkshake receptura:

20 g T*42

40 g Oxycrem 5 Vol.

20 g Solaris maska pro jemné vlasy

Poměr míchání:

1 + 2 + 1

TIPY PROFESIONÁLŮ

Beata Bourillon

„Pro větší pocit hustoty dokončete styling pomocí Artist finishing spraye. Nastříkejte jej po celé délce vlasového vlákna a poté vlasy pročešte. Jemné vlasy se tím krásně zpevní, získají objem a účes vydrží po celý den.“



Jeremy Lemoine

„Zesvětlení je umístěno cíleně a promyšleně do klíčových partií kolem obličeje tak, aby přirozeně zachytilo světlo a podpořilo strukturu střihu. Tento individuální přístup umožňuje vytvořit výsledek, který je zářivý, moderní a zároveň snadno udržovatelný. Každý pohyb vlasů tak lépe vynikne.“



EUGÈNE PERMA

PROFESSIONNEL | PARIS

1/7 RUE DU 19 MARS 1962 - 92230 GENNEVILLIERS - FRANCE